

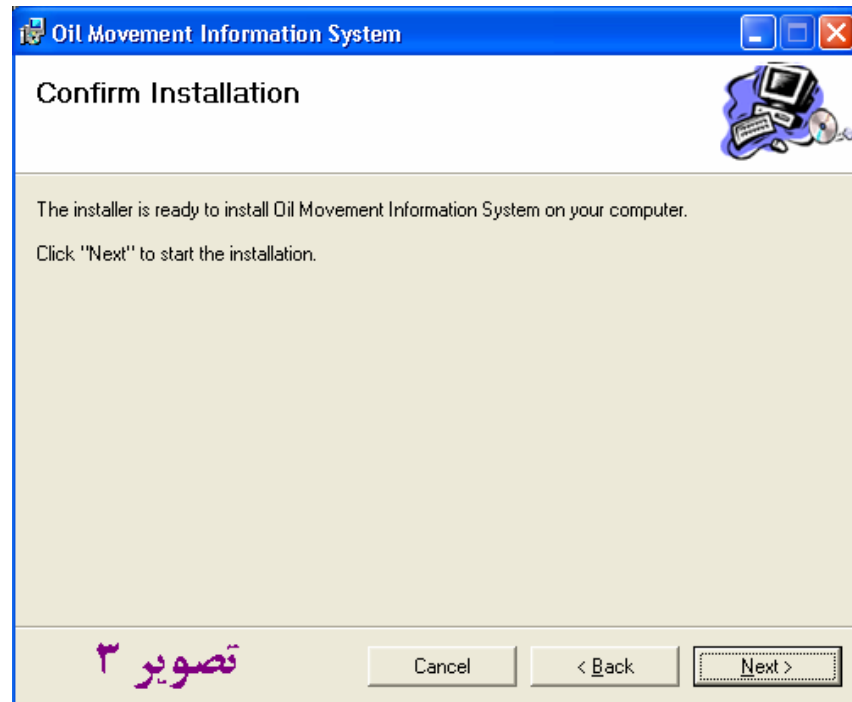
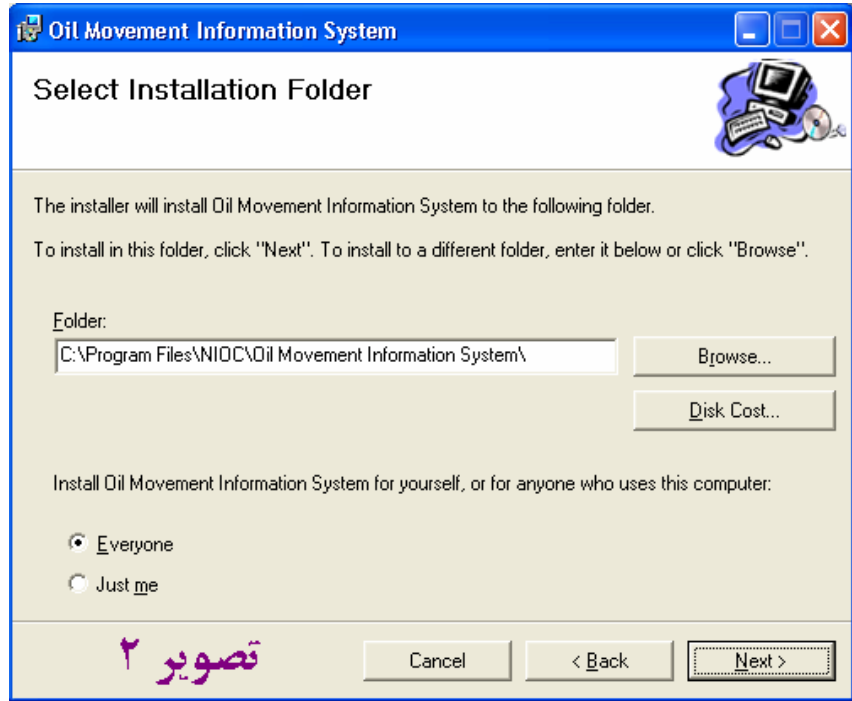
بسمه تعالی

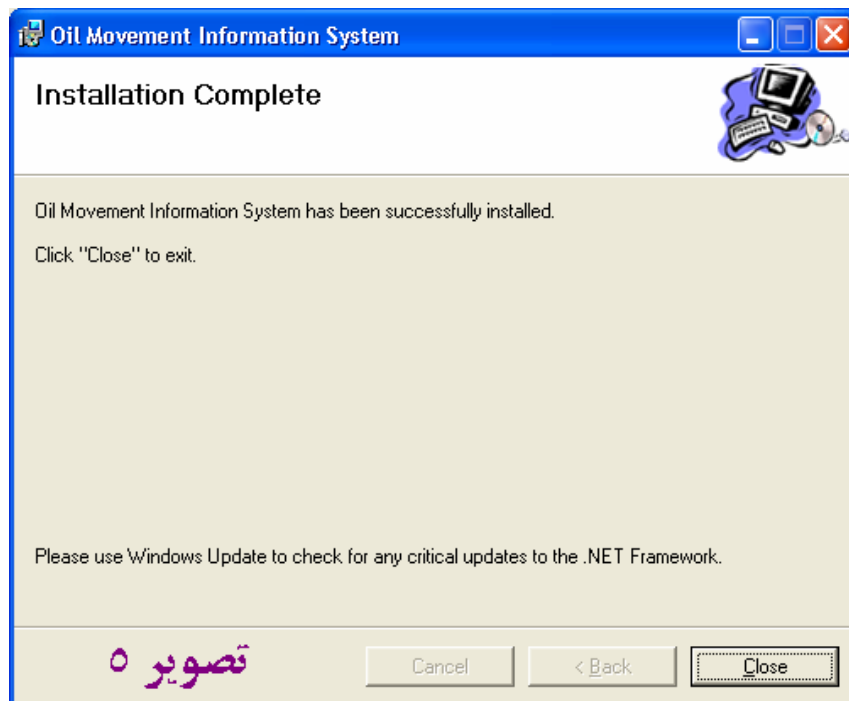
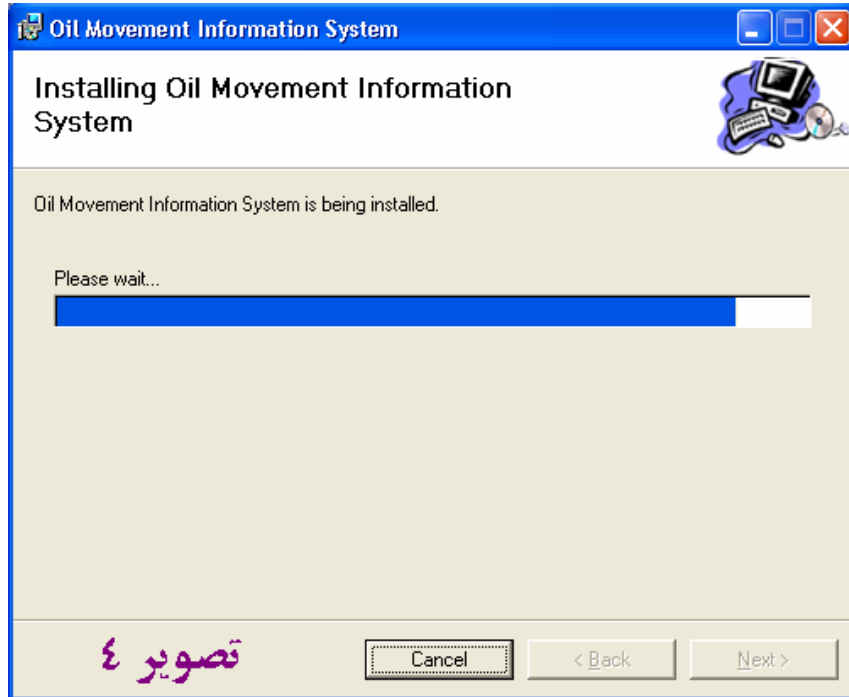
راهنمای نصب و استفاده از سیستم ورود اطلاعات اسناد نقل و انتقالات مواد نفتی

۱- مراحل نصب سیستم ورود اطلاعات اسناد نقل و انتقالات مواد نفتی

جهت نصب برنامه از فولدر OM Package، برنامه Setup را اجرا نمایید. طبق تصاویر ۱ تا ۵ سیستم ورود اسناد نقل و انتقالات مواد نفتی را بر روی کامپیوتر خود نصب کنید.







۲- نحوه استفاده از سیستم ورود اطلاعات اسناد نقل و انتقالات مواد نفتی

با اجرای آیکون مربوط به برنامه OM که بر روی Desktop سیستم قرار داده شده است، فرم زیر نمایش داده می شود (تصویر ۶).



در منوی فایل سیستم مذکور، ۴ عنوان وجود دارد که عبارتند از: ورود اطلاعات سند OM، ورود اطلاعات سند OMPH2، ذخیره سند در فایل، و ارسال فایل به مرکز (transfer). شرح وظایف هر یک از این منوها در ادامه آمده است.



شرح وظایف منوها:

▪ ورود اطلاعات سند OM

با انتخاب این منو، فرم اطلاعات کنترلی OM60 نمایش داده می‌شود. با ذخیره اطلاعات کنترلی، در منوی سمت راست، دکمه "گزارشات اندازه گیری" فعال می‌شود که شامل فرم‌های 61OM و 62OM است.

فایل

اطلاعات کنترلی <<

فرم اطلاعات کنترلی

کد پالایشگاه 2

تاریخ کنترل 1390/2/11

کد اپراتور

ذخیره

اطلاعات کنترلی

گزارشات اندازه گیری

با انتخاب "گزارشات اندازه گیری" از منوی سمت راست و سپس انتخاب "فرم 61OM" از منوی گزارشات اندازه گیری، فرم ورود اطلاعات مربوط به سند 61OM نمایش داده می‌شود.

فایل

گزارشات اندازه گیری <<

فرم 62OM

فرم 61OM

نوع سند 61OM

ستون 5

تاریخ کنترل 110290

ستون 12

شماره مخزن

زمان اندازه گیری

ستون 21

جمع عمق مایع

آب

وزن مخصوص

درجه حرارت

رمز محصول

نوع انتقال

شرح نقل و انتقالات

سمت جریان

افزودن

ویرایش

حذف

شماره مخزن

زمان اندازه گیری

جمع عمق مایع

وزن مخصوص

درجه حرارت

فیل

اطلاعات کنترلی

گزارشات اندازه گیری

با انتخاب "فرم 62OM" از منوی گزارشات اندازه گیری، فرم ورود اطلاعات مربوط به سند 62OM نمایش داده می شود.

▪ ورود اطلاعات سند OMPH2

با انتخاب این منو، فرم OMPH2 نمایش داده می شود.

▪ ذخیره سند در فایل

از این منو برای ذخیره سند در فایل متنی استفاده می شود. با انتخاب این منو، پنجره ذخیره فایل باز می شود و با انتخاب مسیر مورد نظر فایل ذخیره می شود.

▪ ارسال فایل به مرکز

این سیستم قادر به ارسال فایل تولید شده به مرکز است. با استفاده از این گزینه می‌توانید فایل تولید شده در مرحله قبل را جهت ورود اسناد شما به سیستم مرکزی، به مرکز ارسال کنید.

The screenshot shows a software window with the following fields and controls:

- IP مرکز: 217.174.16.19
- رمز عبور: ****
- نام کاربری: test
- نام فایل خروجی: om100290
- مسیر فایل ورودی: D:\om100290.txt
- Buttons: انتخاب مسیر فایل ورودی, خروج, ارسال
- Warning message: نکته : ابتدای نام فایل خروجی بایستی عددی نباشد و حداکثر طول آن نیز بایستی 8 کاراکتر باشد

▪ **نام کاربری و رمز عبور:** نام کاربری و رمز عبور توسط مرکز کامپیوتر تهران برای شما تعیین می‌گردد.

▪ **IP مرکز تهران:** در صورتی که در خارج از شرکت ملی نفت قرار دارید، بایستی IP به شماره 217.174.16.19 را انتخاب کنید.

▪ **نام فایل خروجی:** نامی است که فایل شما پس از انتقال بر روی PDS شما در مرکز تهران به خود می‌گیرد.

▪ **مسیر فایل ورودی:** مسیر فایلی است که در مرحله قبل تولید گردیده است.

با انتخاب کلید "ارسال" فایل مورد نظر به مرکز ارسال می‌گردد، در صورت صحت اطلاعات وارد شده عملیات با موفقیت صورت گرفته و پیغام مناسب نمایش داده می‌شود. در صورت بروز خطا پیام مقتضی نمایش داده خواهد شد.