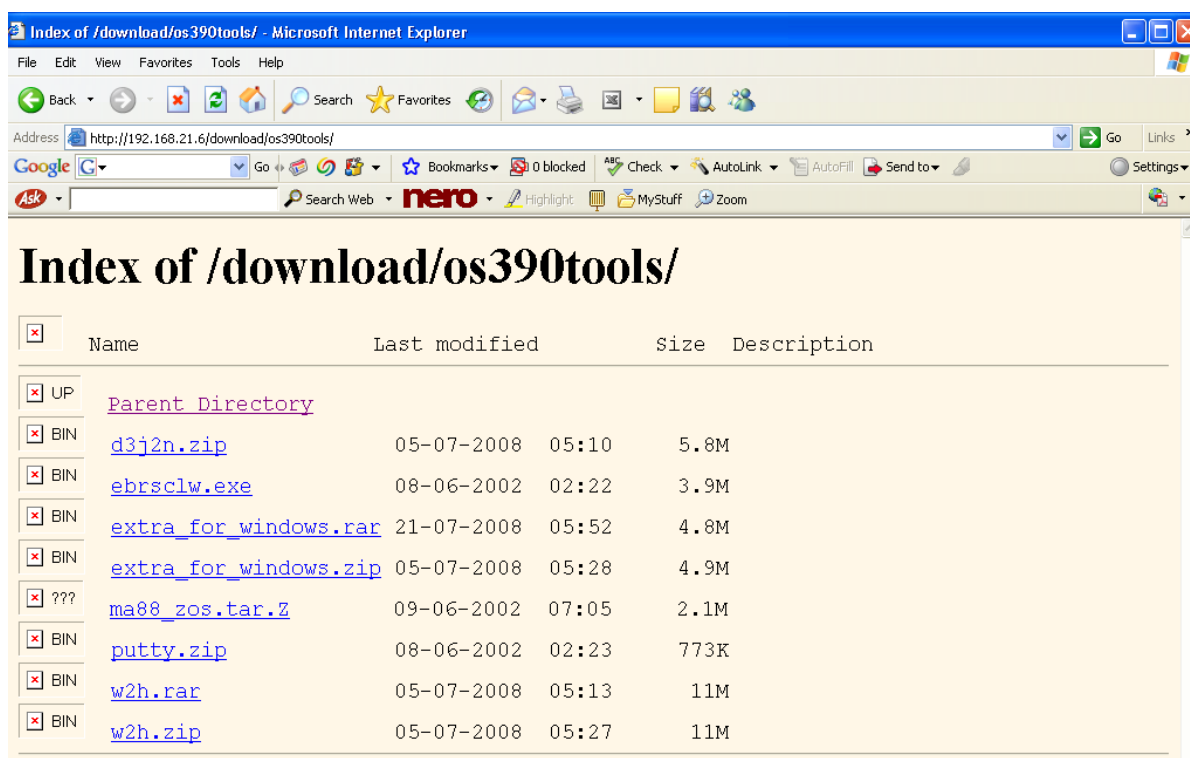


بسمه تعالی

روش نصب Web-T0-Host (W2H) به زبان ساده :

۱- Download نرم افزار (W2H) از Saite(217.174.16.20) در Folder (Download) قسمت Os390Tools



۲- نصب سه Mwmx86 و Dpi3270p -D3i2nset -EXE

۳- پس از نصب W2H برای گرفتن آرم سیستم نفت در Addr Bar Interntet Explorer

Address 217.176.16.20\nioc را وارد کنید تا صفحه زیر ظاهر شود

در صورتیکه برای اولین بار به مرکز کامپیوتر نفت اتصال پیدا می کنید، لطفا برنامه های زیر را نصب نمایید.

[JAVA CLASSES](#)

[CLIENT PRINTER CONFIG](#)

[DOWNLOAD](#)

پس از اتمام نصب، دستگاه خود را Restart و روی سیستم مورد نظر خود کلیک نمایید.

NIOC (Old Farsi)	NIOC (New Farsi)
سیستمهای Batch	سیستمهای جامع پرسنلی و کالا

در صورتیکه در مراحل نصب به مشکل برخورد کردید، می توانید از راهنمای زیر استفاده نمایید.

[ONLINE HELP](#)

سپس با انتخاب NIOC(NewFarsi) صفحه زیر ظاهر خواهد شد



National Iranian Oil Company (TEHRAN)

[اتصال اینترنتی لینک یک](#)

[اتصال اینترنتی لینک دوم](#)

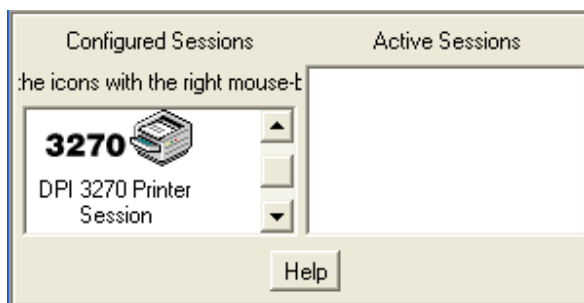
[اتصال محلی لینک یک](#)

[اتصال محلی لینک دوم](#)

Printer Session

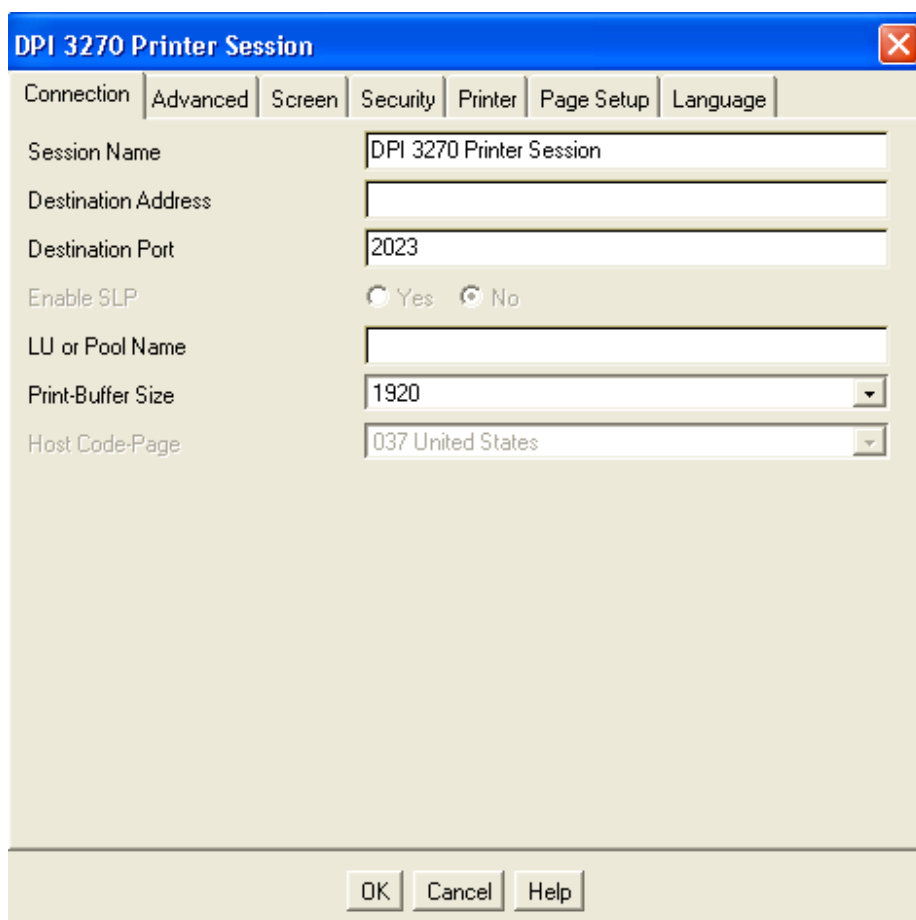
با انتخاب " اتصال اینترنتی لینک یک " ، آرم مشعل را روئیت خواهید کرد

۴- در صورت نیاز به چاپگر با انتخاب " Printer Session " صفحه زیر ظاهر را دریافت کنید



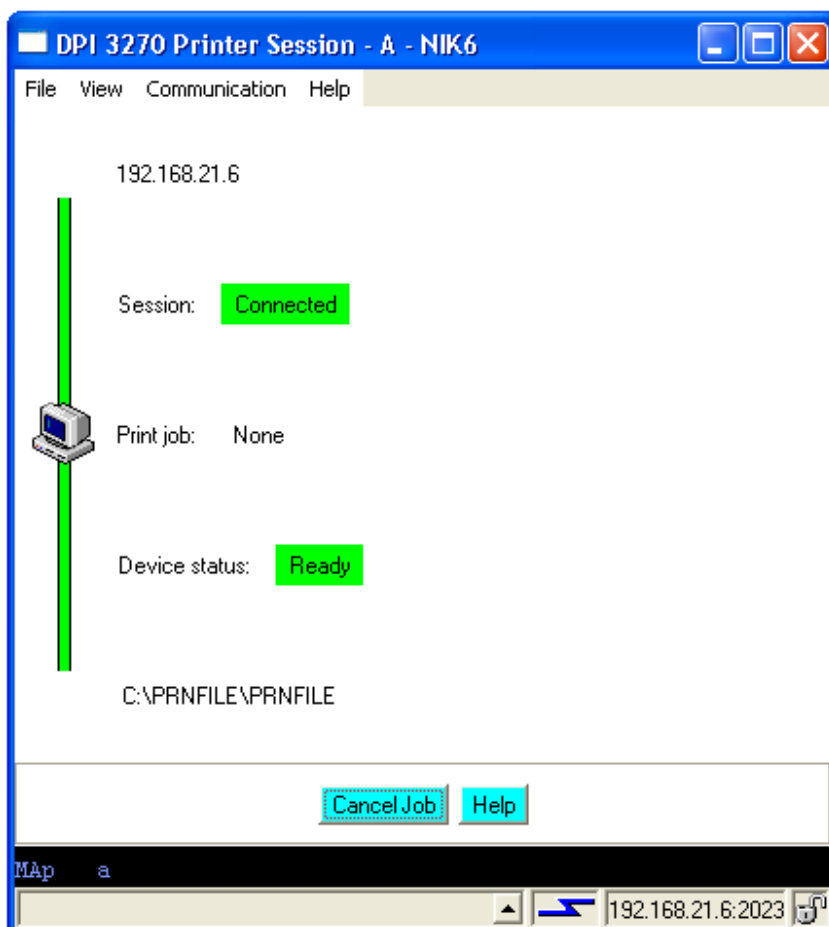
اگر برای اولین بار از چاپگر استفاده می کنید باید ابتدا آنرا بنحو زیر Setting کنید روی
" Dpi 3270 printer Session " Icon کلیک راست کنید و انتخاب Properties تا صفحه زیر ظاهر

شود



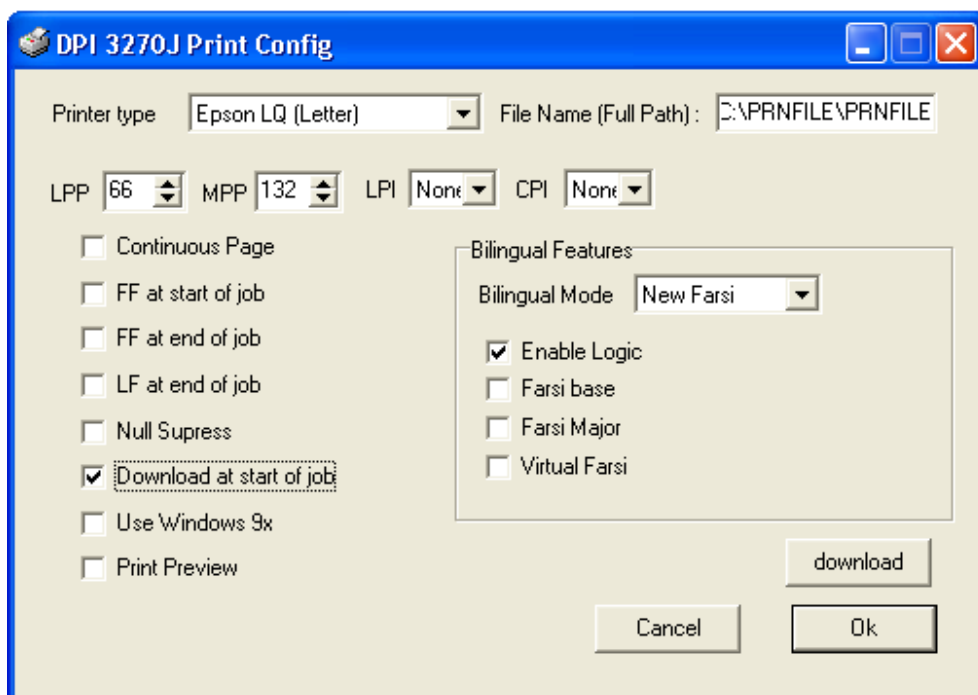
در این جدول دو قسمت Destination Address : 217.174.16.20 و LU or Pool Name : (نام چاپگری است که از طرف سیستم نفت تعریف و به واحد شما داده شده است) ، باید پر شود . سپس OK

۵- توجه اینکه Setting فوق فقط یک بار انجام می شود . و بعد از آن برای ارتباط چاپگر با سیستم نفت کافی است روی “ Dpi 3270 printer Session ” Icon دو بار کلیک کنید تا چاپگر مورد نظر شما به شکل زیر به سیستم نفت متصل شود :



اگر در تعاریف یا ارتباط مشکلی وجود داشته باشد میله ارتباط قرمز خواهد شد که در این صورت می توان برای کمک در رفع مشکل با شماره تلفن های داده شده در زیر تماس بگیرید .

- پس از تعریف چاپگر و نصب سیستم و Restart دستگاه علامت چاپگر چشمک زن بغل علامت ساعت روی ToolBar ظاهر می شود که با دو بار کلیک کردن روی آن صفحه زیر جهت Setting چاپگر و Download آن به Font فارسی استفاده کرد :



در این منو فقط MPP را برای کاغذ های پهن ۱۳۲ ستون و کاغذ های باریک ۸۰ ستون تنظیم و تغییر دهید و برای فارسی کردن چاپگر روی Download کلیک کنید تا با شنیدن بوق چاپگر از فارسی شدن چاپگر مطمئن شوید . و سپس OK

برای هرگونه راهنمایی و رفع مشکل با شماره تلفن های مرکزی زیر تماس حاصل نمائید.

66152401 – 66152260 – 66153489 – 66153200